

gerresheimer

Informationsblatt Produktionsbereich Gerresheimer Bünde GmbH



Praca na produkcji w Gerresheimer Bünde GmbH

Anforderungen an Bewerber (m/w/d)

Arbeit als Packer / Maschinenbediener (m/w/d)

- Offenheit für Arbeit im Reinraum und Sensibilität für die damit verbundenen Themen (Arbeit mit Mundschutz, Haarnetz, Overall und Handschuhen)
- Hygienebewusstsein: Kein Make-up, kurze, unlackierte Fingernägel, kein Schmuck)
- Gute Deutschkenntnisse
- Teamfähigkeit, Zuverlässigkeit, selbstständige Arbeitsweise, hohes Qualitätsbewusstsein, Konzentrationsfähigkeit
- Erste Erfahrung im Bereich der Montage / Produktion, bevorzugt in Reinraumumgebung / Erfahrung als Maschinen- und Anlagenführer von Vorteil
- Bereitschaft für Schichtarbeit (Vollkontinuierliches Schichtsystem)
- Idealerweise Mobilität, um zur Arbeit zu kommen (Führerschein & PKW von Vorteil)

Wymagania wobec pracowników produkcji

Praca jako pakowacz / operator maszyn

- Gotowość do pracy w sterylnym pomieszczeniu (Reinraum), wrażliwość na kwestie z tym związane oraz otwartość na noszenie odpowiedniego stroju roboczego (maseczka, siatka na włosy / brodę, kombinezon i rękawiczki gumowe)
- Świadomość higieny: brak makijażu, krótkie, niepomalowane paznokcie, brak biżuterii)
- Dobra znajomość języka niemieckiego
- Umiejętność pracy w zespole, rzetelność, samodzielny styl pracy, wysoka świadomość jakości, wysoka zdolność koncentracji
- Pierwsze doświadczenie w montażu / na produkcji, najlepiej w środowisku produkcji w warunkach sterylnych / mile widziane doświadczenie w obsłudze maszyn lub linii produkcyjnych
- Gotowość do pracy zmianowej (7 dni z rzędu)
- Mobilność, żeby dojechać do zakładu (prawo jazdy i samochód mile widziane)

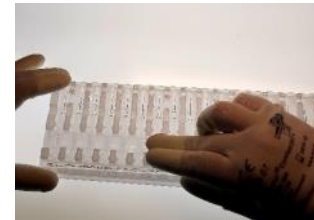
Tätigkeiten als Packer (m/w/d)

- Durchführung von optischen Kontrollen und Sichtkontrollen unter Licht
- Verpackung der Fertigprodukte
- Bedienung von Produktionsanlagen
- Reinigung der Arbeitsplätze
- Dokumentation (Ausfüllen von Kontrollblättern und Herstellungsprotokollen)

Czynności na stanowisku pakowacz

- Wykonywanie kontroli optycznych i inspekcji pod światłem
- Pakowanie produktów gotowych
- Obsługa urządzeń produkcyjnych
- Czyszczenie miejsc pracy
- Dokumentacja (wypełnianie arkuszy kontrolnych i protokołów produkcyjnych)

Beispiele Arbeitsplatz für Packer (m/w/d) / Przykładowe stanowisko pracy jako pakowacz



Beispiele Arbeitsplatz für Packer (m/w/d) / Przykładowe stanowisko pracy jako pakowacz



Produktionsanlagen im Reinräumen / Line produkcyjne w pomieszczeniach czystych



Produktportfolio / Nasze produkty z Bünde

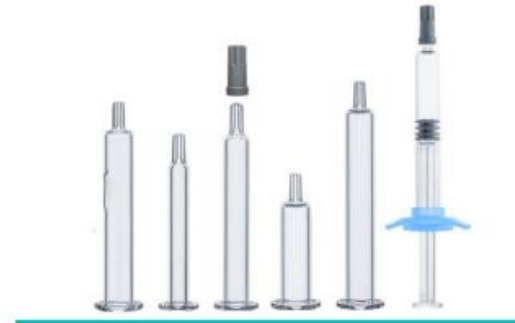
Gx® Nadelspritzen



Gx® Luerlock Spritzen



Gx® Luerkonus Spritzen



Sicherheitsspritzen



Verschlüsse und Zubehör



Gx RTF® Glasfläschchen



Kontakt Daten

Erich-Martens-Straße 26-32
32257 Bünde

<https://www.gerresheimer.com/home>

